



**MOSOLUT**  
PODLAHOVÉ KRYTINY

CZ

# TEST ČIŠTĚNÍ

## MOSOLUT SaniGrip



## TEST ČIŠTĚNÍ

### 1. INFORMACE O PROJEKTU

Popis projektu	Chemický test + čištění
Kód položky	Mosolut SaniGrip

### 2. INFORMACE O KVALITĚ

Třída kvality	-
Mentor kvality	P.M. de Koning
Datum testu	01-03-2018
Závěr / komentáře	Téměř v pořádku: viz seznam a obrázky

### 3. SEZNAM POUŽITÝCH PRODUKTŮ A VÝSLEDKŮ

A: Kyselina octová 10%	OK	Scrub	OK
N: Hydroxid sodný 5%	OK	Koupelový olej	OK
E: Etanol 70%	OK	Iso betadinové mýdlo	OK
B: chlornan sodný 5%	OK	Pěna Gillette	OK
M: methylenová modř 1 %	OK	Krém Veet	OK
Barevný šampon s amoniakem	OK	Lak na nehty	NENÍ V POŘÁDKU
Barevný šampon bez amoniaku	OK		

## INSTRUKCE

Na zkušební zóny aplikujte následující chemické látky a čisticí prostředky. Zkušební zónu zakryjte hodinovými skly. Nechte působit +/- 120 minut.

#### TEST 1

- Chemikálie a čisticí prostředky odstraňte destilovanou vodou;
- Proveďte vizuální kontrolu zkušebních zón;
- Pokud NENÍ v pořádku, přejděte k testu 2.

#### TEST 3

- Vyčistěte zkušební plochu kulatým kartáčem a destilovanou vodou + čisticím prostředkem „do- vrchu“ (provedte 30 otáček doprava a 30 doleva);
- Proveďte vizuální kontrolu;
- Pokud NENÍ v pořádku, přejděte k testu 4.

#### TEST 5

- Vyčistěte zkušební plochu pomocí kruhového mycího kartáče a destilované vody (provedte 30 otáček doprava a 30 doleva) + mycí prostředek „jedlá soda“ - čistá jedlá soda a několik kapek vody;
- Proveďte vizuální kontrolu;
- Pokud NENÍ OK, test se nezdařil.

#### TEST 7

- Vyčistěte zkušební plochu pomocí desolventu a kruhového drhnucího kartáče;
- Proveďte vizuální kontrolu;
- Pokud NENÍ OK, test se nezdařil.

#### TEST 2

- Vyčistěte zkušební plochu pomocí kruhového mycího kartáče a destilované vody (provedte 30 otáček doprava a 30 otáček doleva);
- Proveďte vizuální kontrolu;
- Pokud NENÍ v pořádku, přejděte k testu 3.

#### TEST 4

- Vyčistěte zkušební plochu pomocí kruhového mycího kartáče a destilované vody (provedte 30 otáček doprava a 30 doleva) + mycí prostředek „jedlá soda“ - 1 čajová lžička na 1/2 litru vody;
- Proveďte vizuální kontrolu;
- Pokud NENÍ OK, přejděte k testu 5.

#### TEST 6

- Odstraňte lak na nehty pomocí hadříku a čisticího spreje;
- Proveďte vizuální kontrolu;
- Pokud NENÍ v pořádku, přejděte k testu 2.

## VÝSLEDKY

	VIZUÁLNÍ KONTROLA PO ZKOUŠCE						
	1	2	3	4	5	6	7
A: Kyselina octová 10%	OK					NENÍ DOSTUPNÝ	NENÍ DOSTUPNÝ
N: Hydroxid sodný 5%	OK					NENÍ DOSTUPNÝ	NENÍ DOSTUPNÝ
E: Etanol 70%	OK					NENÍ DOSTUPNÝ	NENÍ DOSTUPNÝ
B: chlornan sodný 5%	OK					NENÍ DOSTUPNÝ	NENÍ DOSTUPNÝ
M: methylenová modř 1 %	NENÍ V POŘÁDKU	OK				NENÍ DOSTUPNÝ	NENÍ DOSTUPNÝ
Barevný šampon s amoniakem	NENÍ V POŘÁDKU	NENÍ V POŘÁDKU	OK			NENÍ DOSTUPNÝ	NENÍ DOSTUPNÝ
Barevný šampon bez amoniaku	NENÍ V POŘÁDKU	NENÍ V POŘÁDKU	SOTVA VIDITELNĚ	SOTVA VIDITELNĚ	SOTVA VIDITELNĚ	NENÍ DOSTUPNÝ	NENÍ DOSTUPNÝ
Scrub	OK					NENÍ DOSTUPNÝ	NENÍ DOSTUPNÝ
Koupelový olej	OK					NENÍ DOSTUPNÝ	NENÍ DOSTUPNÝ
Iso betadinové mýdlo	NENÍ V POŘÁDKU	OK				NENÍ DOSTUPNÝ	NENÍ DOSTUPNÝ
Pěna Gillette	OK					NENÍ DOSTUPNÝ	NENÍ DOSTUPNÝ
Krém Veet	OK					NENÍ DOSTUPNÝ	NENÍ DOSTUPNÝ
Výjimka: Lak na nehty	NENÍ DOSTUPNÝ	NENÍ DOSTUPNÝ	NENÍ DOSTUPNÝ	NENÍ DOSTUPNÝ	NENÍ DOSTUPNÝ	NENÍ V POŘÁDKU	NENÍ V POŘÁDKU

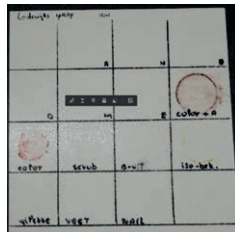
## OBRAZKY

Od začátku testu a v případě, že není v pořádku po testu 1, 2, 3, 4, 5, 6 nebo 7.

PŘED TESTEM 1



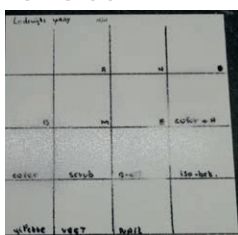
PO TESTU 1



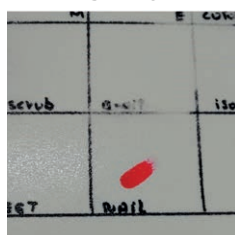
PO TESTU 2



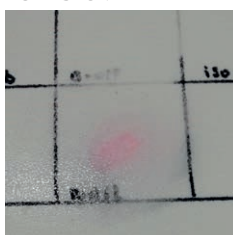
PO TESTU 5



PŘED TESTEM 6



PO TESTU 7



TEST POŠKRÁBÁNÍ: +/- OK

